

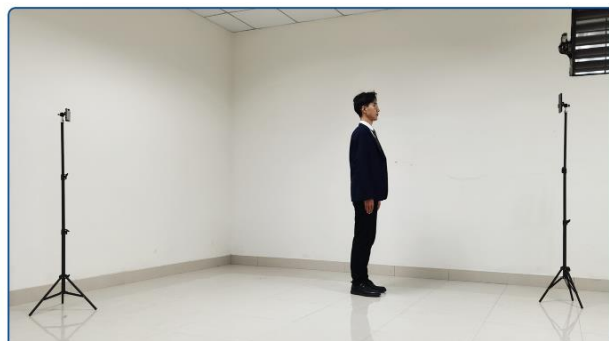
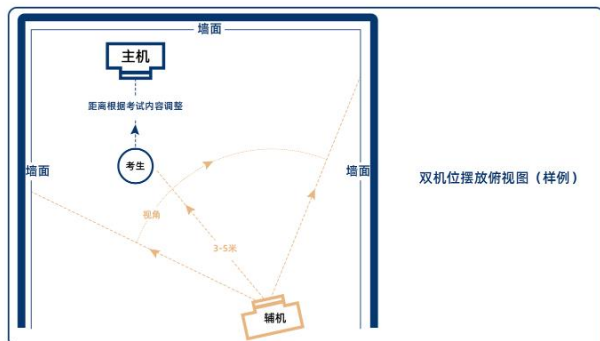
# 上海大学上海电影学院 2021 年戏剧 影视导演（复试）线上考试操作流程

教育部 APP 备案 3300041 号

## 1、考前练习

考生需要准备两部智能手机，双机位拍摄录制，手机 A（登录“艺术升”APP）作为主机，用于网络考试全部内容和流程，手机 B（打开“艺术升”APP 无需登录）作为辅机，用于监考考试过程，两部手机都需要下载“艺术升”APP。考试前务必保持两部手机的电量和内存充足，内存建议至少在 20G 以上，提前检查 WiFi 网络信号，确保网络稳定畅通。务必移除两部手机的 SIM 卡，确保没有通话功能，考试过程中如果接到来电，会直接中断录制；除此之外，外放音乐、闹钟等其他应用程序也注意关闭，避免外界干扰。

考生进入“网络考试”菜单后可选择“考前练习”进行模拟考试，没有参加考前练习的考生将无法进行正式考试。考生可以通过多次考前练习，熟练掌握考试流程，确定好拍摄的最佳距离、角度和位置。



(拍摄机位图)



(考前练习)

## 2、正式考试

考生进入“网络考试”菜单后选择正式考试，点击“正式考试”按钮后会提示考生先后分别确认《考试承诺书》和《考场规则》，**请考生仔细阅读两份文件，阅读完成后，两份均须勾选“我已阅读”前的复选框**，确认后即可进入正式考试。在进入正式考试前请仔细阅读考试提示信息，并完成认证。



正式开始考试后，使用手机 A（主机）点击“正式考试”进入科目列表，可以看到该专业下的所有科目。

选择所要考试的科目，点击“开始考试”进入科目详情页面，可以看到考试时长、考试内容、考试说明等相关信息；点击“录制视频”会弹出二维码，并提示“请用另一部手机 B（辅机）打开“艺术升”APP（不登录），在首页左上角打开扫码”。扫码完成后辅机视频即开始录制，将手机 B 安放在辅机机位（横屏录制）。

**需要注意的是：**考生点击“正式考试”进入科目列表后，在规定时间内要完成视频录制提交，期间考生有 3 次考试视频录制机会，考生可以选择最满意的一次考试视频进行提交，完成考试。若考试过程中主机或者辅机意外断开，考生会减少一次录制机会，考生点击“再次录制”按钮（注意录制次数限制），开始考试后系统将会抽取新的考题。

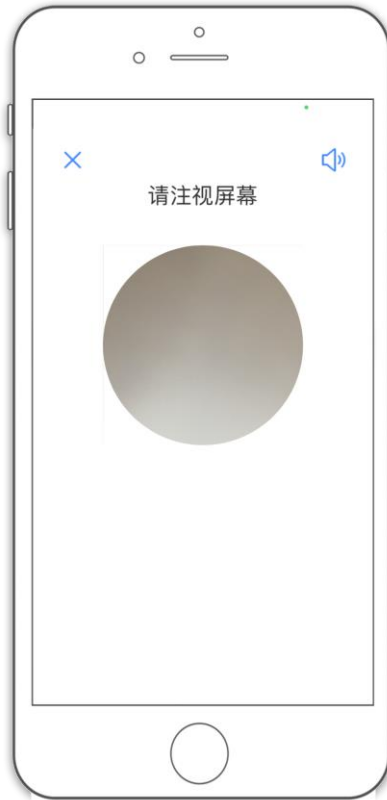


(主机二维码界面)



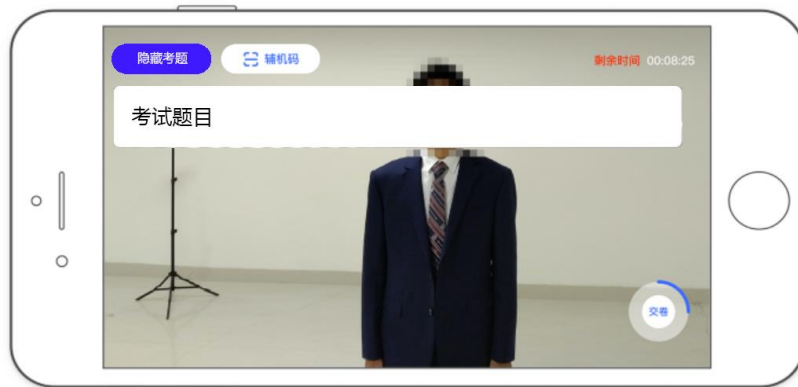
(打开辅机进行扫码)

考生回到手机 A (主机) 机位, 主机这个时候会要求考生进行人脸识别, 按照提示进行操作, 通过验证后进入录制界面。(横屏录制)。



(人脸识别)

考生开始拍摄视频系统会随机从题库中抽取一道题目，考生有 300 秒的准备时间，准备过程中考生不允许答题，不得出现他人，不得与他人交谈，不可离开拍摄画面，准备结束后，考生有 360 秒的考试时间，考试开始后请考生在镜头下进行口头答题，声音清晰，不可离开拍摄画面，考试时长结束会自动停止拍摄，或者考生可以手动点击“交卷”按钮停止拍摄。主机（手机 A）视频停止后，回到辅机（手机 B）点击“结束”按钮结束录制。拍摄的视频将会自动保存在手机中。



(主机看题界面)



(主机手动结束视频)



(辅机视频录制)

### 需要注意的是：

考生每进行一次拍摄，系统都会重新抽取一道新的考题。

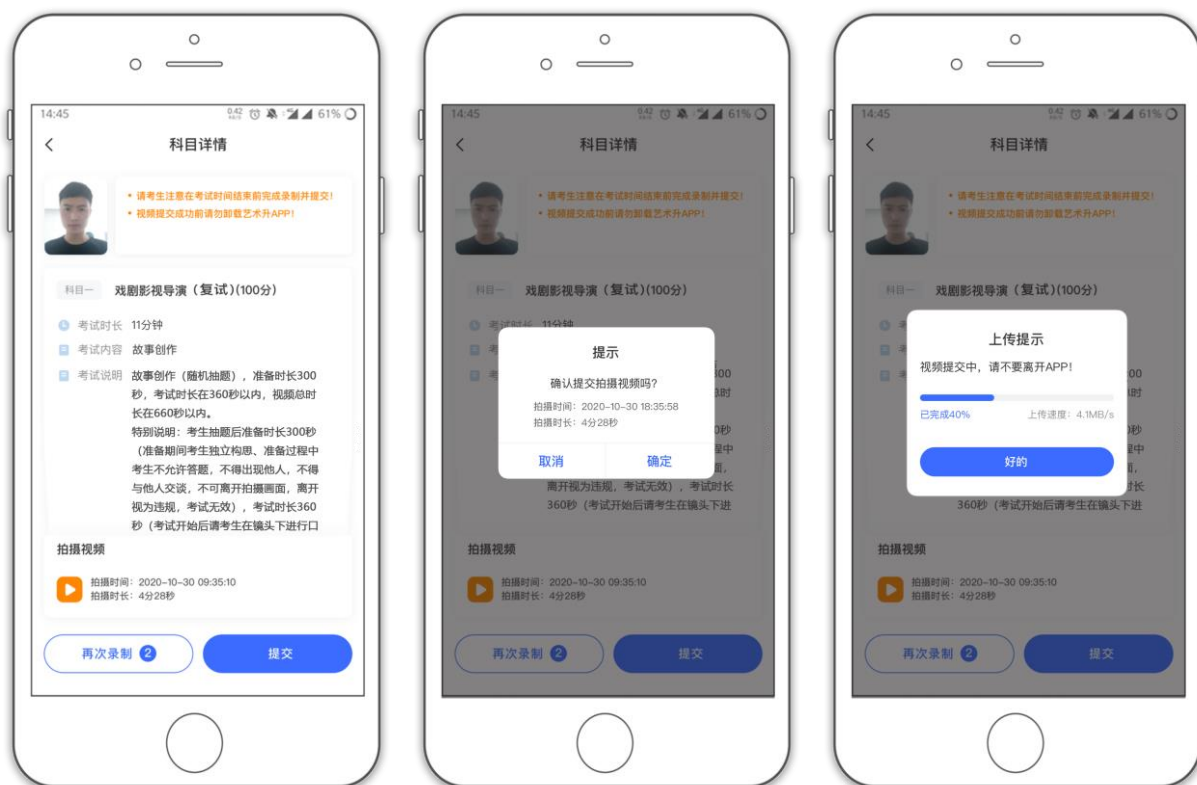
如果主机（手机 A）在录制过程中意外断开跳出录制界面，考生先手动结束辅机（手机 B）的视频录制，然后考生使用主机（手机 A）回到科目详情界面点击“再次录制”按钮（注意录制次数限制），辅机（手机 B）扫描二维码重新考试，开始录制后系统将会重新抽取考题。

如果辅机（手机 B）在录制过程中意外断开，考生先手动结束主机（手机 A）的视频录制，然后考生使用主机（手机 A）回到科目详情界面点击“再次录制”按钮（注意录制次数限制），辅机（手机 B）扫描二维码重新考试，开始录制后系统将会重新抽取考题。

### 3、录制完成提交视频

录制完成后，考生可以提交视频。首先提交手机 A 也就是主机中的视频，如果有多次录制机会，可以选择你最满意的一段视频进行提交；主机视频提交完成后会跳回科目列表，不允许再次修改，提交后的科目会显示“主机视频已提交，点击提交辅机视频”，点击后会再次跳出二维码，使用手机 B 也就是辅机扫码后，点击“提交辅机视频”会自动选择与主机对应

的视频或者直接点击辅机（手机 B）下方的“提交辅机视频”按钮也会自动选择与主机对应的视频进行提交，辅机视频提交完成后，该科目考试完成；所有科目的“主机位”和“辅机位”录制的视频必须全部提交，才算完成考试，否则考试无效。



(主机视频上传)



(主机上传视频成功用辅机扫码页面)



主机上传完会出现“主机视频已提交，点击提交辅机视频”，点击后出现辅机二维码，使用辅机扫码提交辅机视频；



(辅机扫码)



(辅机提交视频)





(完成考试)

辅机视频提交完成后在主机界面会出现“已提交”，专业下所有的科目考试视频都提交成功之后完成考试。